



ZUM KAUF

ZUR MIETE



CLUB HOUSE

artdepartment

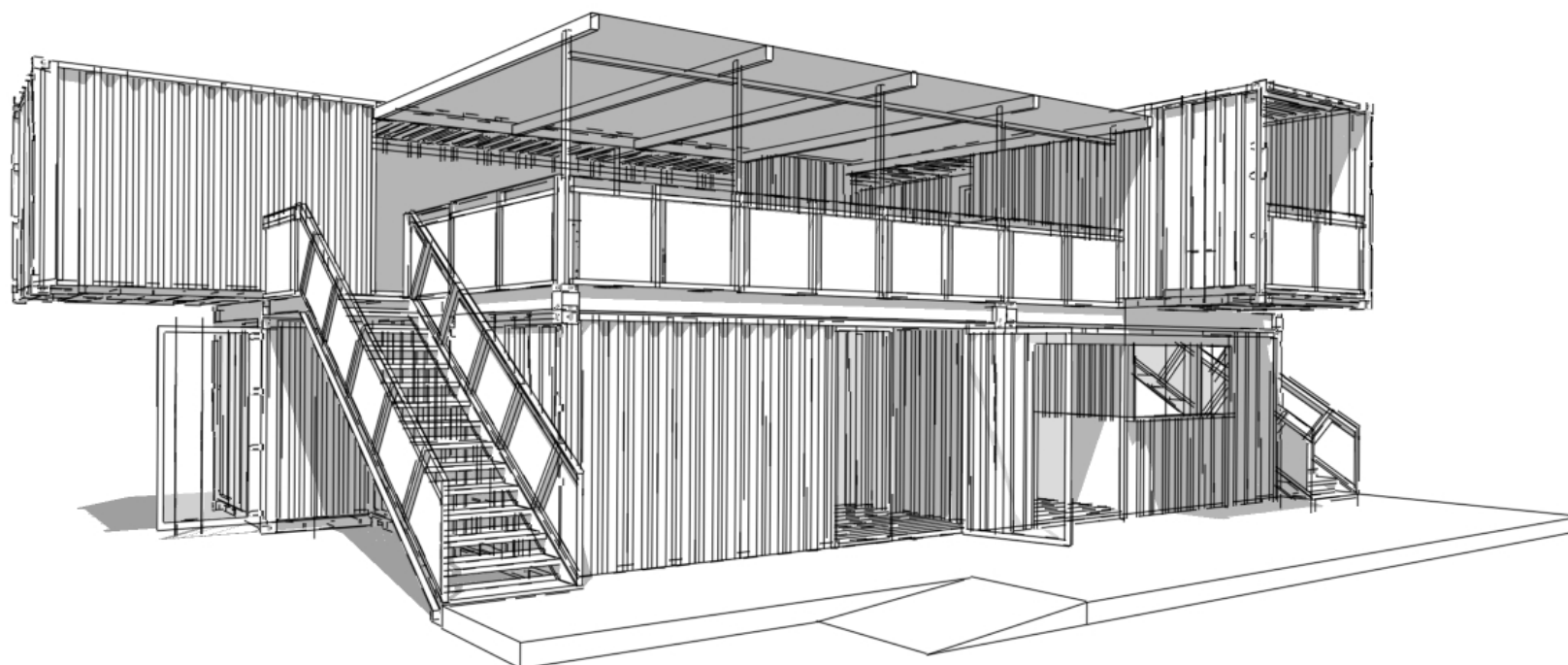
2X20FT
experts in container architecture

CLUB HOUSE

Das Club House ist ein schnell auf- und abbaubares Eventgebäude. Es ist für den Innen- und Außeneinsatz geeignet und gemäß TÜV überall in Deutschland einsetzbar.

Sechs modifizierte 20ft-Container bilden das Erdgeschoss. Darüber befindet sich das offene Terrassendeck. Die seitlich herausragenden 40ft- bzw. 30ft-Container ergänzen die moderne und ungewöhnliche Optik.

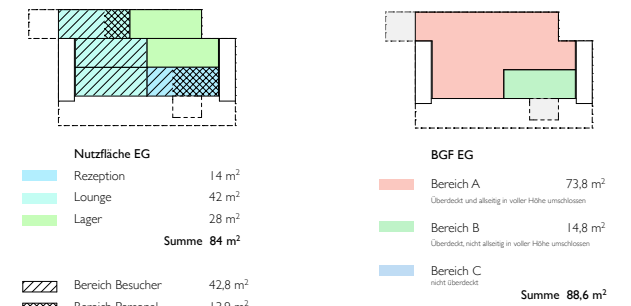
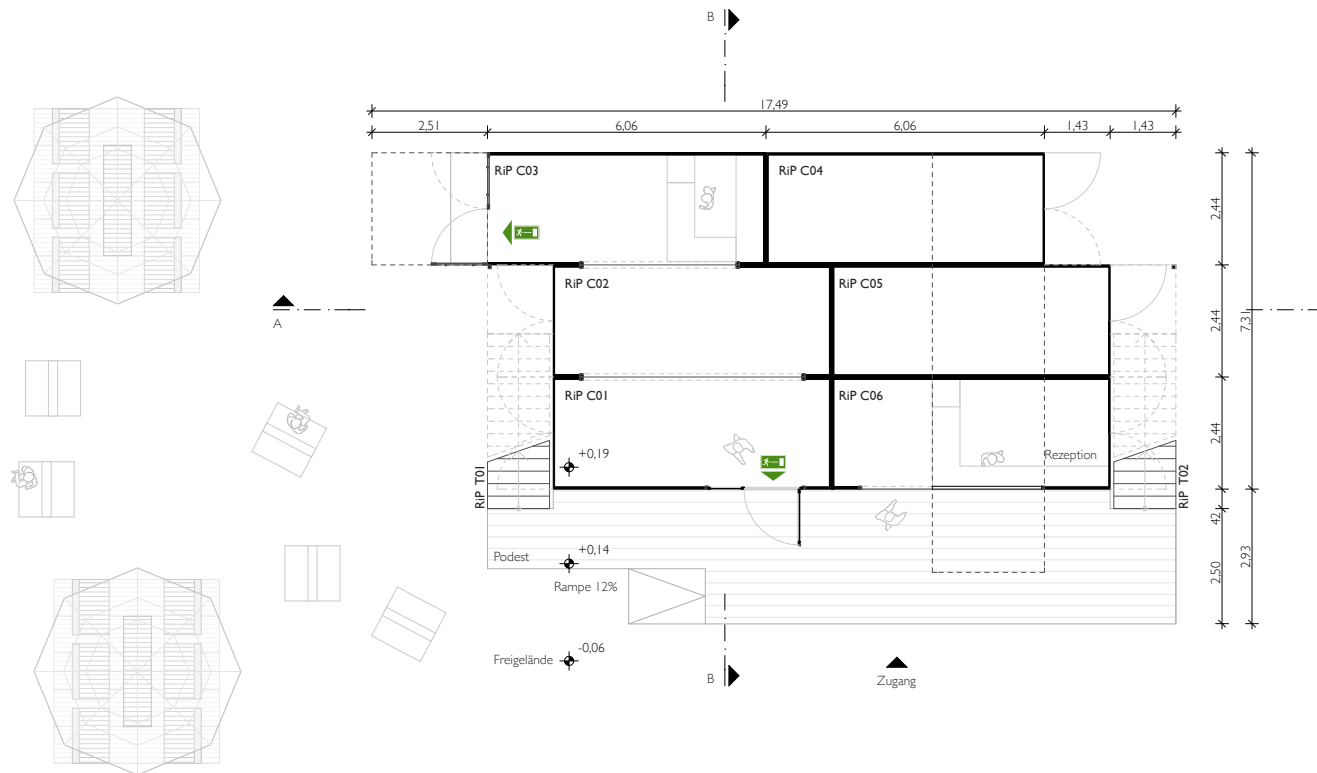
Individuell verändert und in der Wunschfarbe lackiert kann das Club House den eigenen Vorstellungen entsprechend angepasst werden.



CLUB HOUSE

ERDGESCHOSS

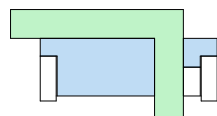
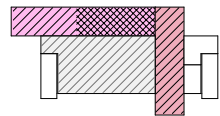
Im Erdgeschoss befinden sich ein separat, z.B. als Rezeption nutzbarer Container sowie drei Container die einen geschlossenen Clubbereich bilden. Dahinter liegen zwei mögliche Lagercontainer. Links und rechts anliegende Außentreppen führen in den oberen Loungbereich mit Bar.



CLUB HOUSE

1.OBERGESCHOSS

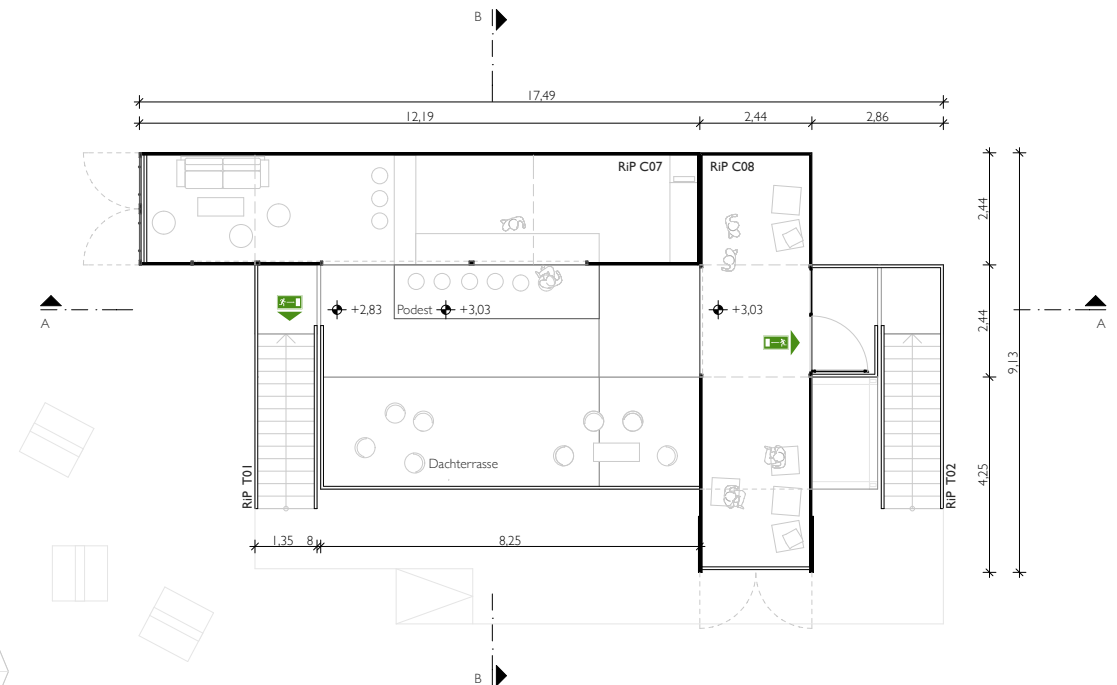
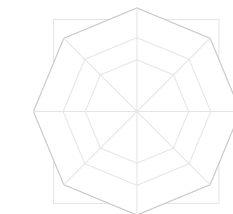
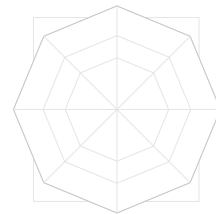
Die seitlich herausragenden Container im 1.OG sind als Bar und Aufenthaltsraum nutzbar. Die Fläche wird ansonsten als Terrasse genutzt und kann über zwei außenliegende Treppen erschlossen werden. Die Tragfähigkeit der Dachfläche wird durch Plattformen gewährleistet, die auf den EG-Containern aufliegen und mit Twistlocks gesichert sind.



Nutzfläche OG	
Bar/Lounge	28 m ²
Lounge	22 m ²
Dachterrasse	42 m ²
Summe	92 m²

BGF OG		
Bereich A	Überdeckt und alleinig in voller Höhe umschlossen	
Bereich B	Überdeckt, nicht alleinig in voller Höhe umschlossen	52 m ²
Bereich C	nicht überdeckt	48 m ²
Summe		100 m²

Diagonal hatching	Bereich Besucher	74,8 m ²
Grid hatching	Bereich Personal	15,4 m ²



VARIANTEN

CLUB HOUSE



CLUB HOUSE

SPECS:

KONSTRUKTION:

- 8 Container in verschiedenen Größen
- 6Stk 20 ft Container
- 1Stk 40 ft Container
- 1Stk 30 ft Container
- 6Stk 20 ft Containerplattformen
- 2Stk Treppen, 1,20m Laufbreite
- Geländer Segmente:
Ausgefacht mit Stabgitter oder Siebdruckplatten
- 1Stk Überdachungskonstruktion inkl. Plane
- Lastverteilungsplatten in verschiedenen Größen und Holzunterfütterung

CONTAINER:

Die EG Container sind ausgestattet mit:

Fußboden:

- Container Bestandsfußboden aufgearbeitet/geölt

Ausbau:

- Bar –oder Rezeptionstresen aus
einer Stahlrahmenkonstruktion QR 30 mm

Elektrifizierung:

- 1Stk Elektroanschluss für 32 Amp in and out
- Potenzialausgleich
- Ein Sicherungskasten mit UV-Sicherung
- 5Stk Akku gepufferte Notbeleuchten
1Stk in Container C01, C03 und C04-C06
- 6Stk Steckdosen
4Stk in Container C01
1Stk in Container C03 und C04
- Kabeltrassen in Container C01-04

Beleuchtung:

- Stahlrohre 48 mm für Beleuchtung in den Containern C01-C04
- Feuchtraumleuchten in Container C05 und C06

Die OG Container sind ausgestattet mit:

Fußboden:

- Aluriffelblech

Ausbau:

- 1Stk Bartresen aus
einer Stahlrahmenkonstruktion QR 30 mm, Blenden aus Altbautüren

Elektrifizierung:

- 1Stk Elektroanschluss für 32 Amp in and out
- Potenzialausgleich
- Ein Sicherungskasten mit UV-Sicherung
- 2Stk Akku gepufferte Notbeleuchten
1Stk in Container C07 und C08
- 8Stk Steckdosen
4Stk in Container C07 und C08

Beleuchtung:

- Stahlrohre 48 mm für Beleuchtung in den Containern C07 und C08

PLANUNTERLAGEN:

Prüfbuch:

- TÜV geprüftes gültiges Prüfbuch mit Statik, Prüfstatik und Brandschutzkonzept

CLUB HOUSE

Artdepartment-Berlin GmbH
fraenkelufer 46,
10999 berlin

telefon +49 30 61789220
mail@artdepartment-berlin.com
www.artdepartment-berlin.com
contact@2x20ft.com
www.2x20ft.com

2X20FT
experts in container architecture

artdepartment